

## Wie lange dauert die Behandlung?

Die moderne Behandlungsmethode ist angenehmer und schneller als die traditionelle manuelle Methode. Dennoch kann eine Wurzelbehandlung eine Stunde und länger dauern. Ein Aufwand, der sich lohnt, um den eigenen Zahn zu erhalten.

## Wie sind die Erfolgsaussichten?

Wie bei jeder medizinischen Behandlung kann niemand für einen hundertprozentigen Erfolg garantieren. Aber es bestehen sehr gute Chancen, den erkrankten Zahn durch eine moderne Behandlung über viele Jahre zu erhalten.

## Welche Kosten fallen bei einer Wurzelbehandlung an?

Bei gesetzlich krankenversicherten Patienten erstattet die Krankenkasse zahnärztliche Behandlungen, die medizinisch notwendig sind. Dazu gehört grundsätzlich auch eine Wurzelbehandlung - aber nur in einem beschränkten Umfang.

Die exzellenten und hochwertigen modernen Behandlungsmethoden steigern die Qualität der Behandlung, erfordern aber zusätzlich kostenintensive Instrumente und Geräte, für die die gesetzliche Krankenkasse nicht aufkommt. Die Qualität der Wurzelbehandlung ist aber entscheidend für die langfristige Erhaltung des Zahns.

Wenn Sie nach den modernsten Methoden behandelt werden möchten ist es unumgänglich, dass einige Leistungen privat bezahlt werden müssen. Ihr Zahnarzt wird Sie darüber informieren und eine Vereinbarung über Zusatzleistungen mit Ihnen treffen. Darunter fallen unter bestimmten Voraussetzungen z. B. folgende Leistungen:

- die Erhaltung eines Zahns, den die Krankenkasse als „nicht erhaltungswürdig“ beurteilt und für den sie nur eine Extraktion bezahlen würde
- die elektronische Längenmessung, die eine exakte Aussage über die Länge des zu behandelnden Wurzelkanals macht um sicherzustellen, dass die Bakterien aus dem gesamten Kanal entfernt werden
- die Kosten für eine hochwertige Einmal-Feile aus Nickel-Titan wie WaveOne™
- die schallbetriebene Spülung, um den Wurzelkanal noch effizienter zu reinigen und zu desinfizieren

Sprechen Sie mit Ihrem Zahnarzt über die für Sie persönlich am besten geeignete Versorgung.

Praxisstempel



+  
WE  
KNOW  
ENDO.

Zahnerhaltung durch  
moderne Wurzelbehandlung

K70010139-00

+  
WE  
KNOW  
ENDO.

For better dentistry

**DENTSPLY**  
MAILLEFER

For better dentistry

**DENTSPLY**  
MAILLEFER

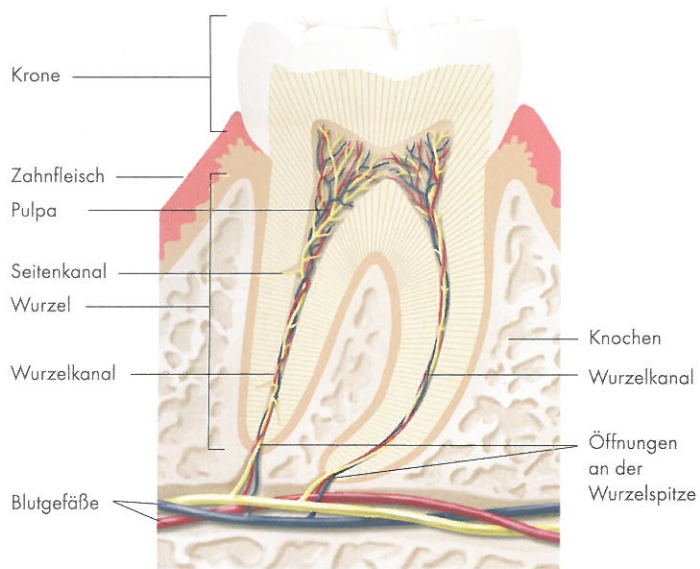
## Lieber Patient,

Zähne mit Erkrankungen oder Zerstörungen im Wurzelbereich machen eine Wurzelbehandlung notwendig, wenn der Zahn weiter erhalten bleiben soll. Dabei wird das erkrankte Gewebe im Zahn entfernt und vorhandene Bakterien abgetötet. Anschließend wird die Zahnwurzel dicht gefüllt, damit keine weiteren Bakterien eindringen können. Nach Abschluss der Wurzelbehandlung wird die beschädigte Zahnkrone wieder ersetzt – entweder durch eine Füllung oder durch eine Krone.

Alternativ kann der betreffende Zahn entfernt werden, jedoch stellt der Verlust eines natürlichen Zahnes immer einen Eingriff in die Lebensqualität dar. Die Folgekosten durch Zahnersatz oder Implantate liegen weitaus höher als die Kosten für eine hochwertige Wurzelbehandlung. Daher lohnt sich der Erhalt Ihres natürlichen Zahnes durch die modernen Methoden der Wurzelbehandlung!

## Wie sieht ein gesunder Zahn aus?

Ein Zahn wird in zwei Einheiten unterteilt: die Zahnkrone und die Zahnwurzeln. Die Wurzeln liegen unter dem Zahnfleisch und sind im Kieferknochen eingebettet. Jede Wurzel enthält einen Kanal mit mehreren Seitenkanälen, der mit dem Zahnmark (Pulpa), bestehend aus Blutgefäßen, Nerven und Bindegewebe ausgefüllt ist. Über eine Öffnung an der Wurzelspitze sind die Blutgefäße und Nerven mit dem übrigen Gefäß- und Nervensystem des Körpers verbunden.



## Warum wird eine Wurzelkanalbehandlung notwendig?



Bei einer tiefen Karies oder wenn ein großes Stück des Zahns abgebrochen ist, können Bakterien bis in das Zahnmark vordringen und Entzündungen hervorrufen. Werden Warnsymptome wie Aufbiss- oder starke Kälte- oder Wärmeempfindlichkeit nicht beachtet, schreiten die Entzündungen weiter fort, so dass irgendwann das Zahnmark abstirbt. Dringen die Bakterien noch weiter vor, entsteht an der Wurzelspitze eine Entzündung, die sogar den Kieferknochen auflösen kann.

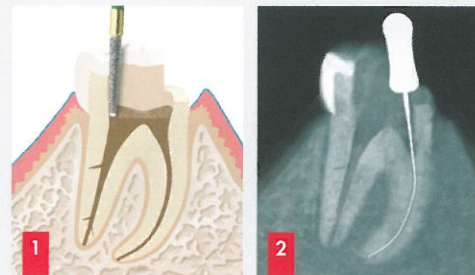
## Was versteht man unter „moderner Wurzelbehandlung“?

Die moderne Wurzelbehandlung zeichnet sich im Gegensatz zur traditionellen manuellen Wurzelbehandlung durch den Einsatz von effizienten Instrumenten und Geräten aus. Dadurch erhöht sich die Qualität der Behandlung und die Erfolgsrate der Wurzelkanalbehandlungen wird gesteigert.

## Wie wird die Behandlung durchgeführt?

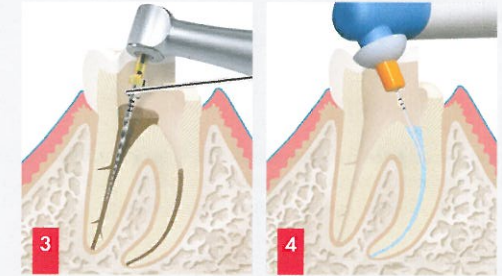
### 1 Zugang zu den Wurzelkanälen

- Um bakterienfreies Arbeiten zu gewährleisten, legt der Zahnarzt um den betroffenen Zahn einen Spannungsmmi (Kofferdam) an, der Speichel vom Zahnmark fern hält.
- Mit einer lokalen Betäubung wird sichergestellt, dass die Behandlung schmerzfrei erfolgt.
- Der Zahnarzt legt mit einem Bohrer einen Zugang durch die Zahnkrone zum Wurzelkanalsystem (Abb. 1).
- Um sicher zu stellen, dass das abgestorbene Gewebe und die Bakterien im gesamten Kanal entfernt werden, wird die Länge des Wurzelkanals mit Hilfe einer Röntgenaufnahme geschätzt (Abb. 2).



### 2 Entfernung von erkranktem Gewebe und Bakterien

- Mit einer hochflexiblen Nickel-Titan-Feile wird der Kanal mechanisch gereinigt (Entfernung der abgestorbenen Pulpa).
- Um sicher zu stellen, dass die Feile den gesamten Kanal erreicht, wird Arbeitslänge während der Aufbereitung durch eine elektronische Messung kontrolliert (Abb. 3).
- Zusätzlich werden die Kanäle mehrfach mit einer Spüllösung und Schül gereinigt und desinfiziert (Abb. 4).



### 3 Bakteriendichte Füllung



- Ziel ist ein dichter Verschluss, um den erneuten Eintritt und die Vermehrung von Mikroorganismen zu vermeiden.
- Es gibt verschiedene Füllmethoden:
  - Füllung mit kalter Guttapercha, einem elastischen Naturmaterial
  - Füllung mit warmer Guttapercha, die sich gut in allen Seitenkanälen verteilt (Abb. 5)

### 4 Rekonstruktion des defekten Zahns

- Je nach Stärke des Defekts wird der Zahn entweder mit einer Krone überkappt oder mit einer langlebigen Füllung rekonstruiert.

